

# Außeneinsatz für die Artenschutzprüfung

Mit List, Tücke und Technik der Natur auf der Spur

Für die Erfassung der geschützten Arten und Biotope müssen vielen hochspezialisierte Fachkräfte – zumeist Biologen – die Natur durchkämmen.

- zu allen möglichen Tages- und Nachtzeiten und allen Jahreszeiten
- vielfach unter Zuhilfenahme aufwändiger Technik und gewiefter Methoden

.. im Dunkel der Nacht



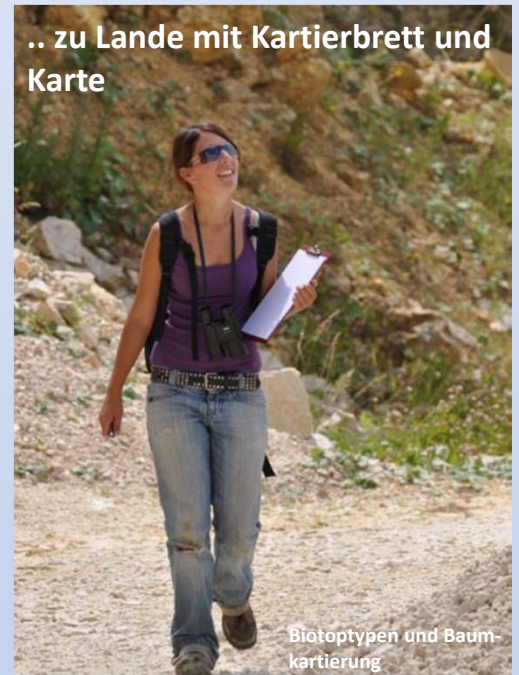
.. mit Hilfe der Sterne



.. Beobachtung aus großer Distanz



.. zu Lande mit Kartierbrett und Karte



.. in schwindelnden Höhen und alten Bäumen



.. zu Wasser auf der Suche nach 'kleinen Fischen'



goeg.de

# Außeneinsatz für die Artenschutzprüfung

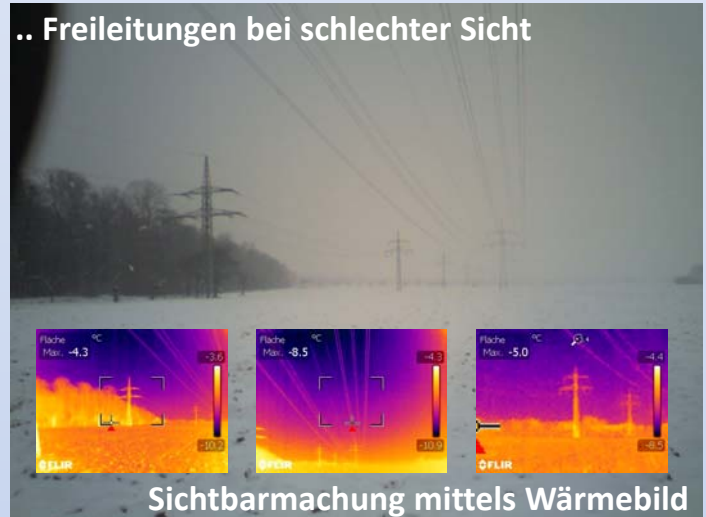
Mit List, Tücke und Technik der Natur auf der Spur

Für die verschiedenen geschützten Arten kommen spezifische Erfassungsmethoden zum Einsatz.

Deren Anwendung erfordern technisches Verständnis, praktisches Geschick, einen geschärften Blick, sportliche Fitness und ein funktionierendes Teamwork und führen zu

- zu planungsbedeutsamen und wichtigen Erkenntnissen
- interessanten Erlebnissen

.. Freileitungen bei schlechter Sicht



Sichtbarmachung mittels Wärmebild

.. Erfassung im Kleinen



.. Schmetterlingseier an Ampfer



Jung-Uhu nach Beringung



.. automatisierte Fledermauserfassung

Batcorder-Installation an Gittermast

.. Lenkung der Amphibienwanderung



Zäune mit Einwegtunnel

.. Eidechsenfang im Teamwork



mit Geschick und Schnelligkeit



Haselmaus in Nisthilfe

.. Nistkastenkontrolle



.. Feststellung der Besiedlung



goeg.de