

Bodenschutz und Bodenerosion

LEISTUNGEN – ERFASSUNG

Auswertung vorhandener Datengrundlagen

- Darstellung und Aufbereitung von Geodaten (Erosionskataster der Landwirtschaftsämter, Natürliche Erosionsgefährdung von Ackerflächen (LGRB))
- Luftbildauswertung

Schwemmfächer



GPS
gestützte
Gelände-
erfassung



Untersuchungen im Feld

- Aufnahme von Hinweisen auf eine schädliche Bodenveränderung (Flächen-, Linienerosion, eingeschwemmtes Bodenmaterial)



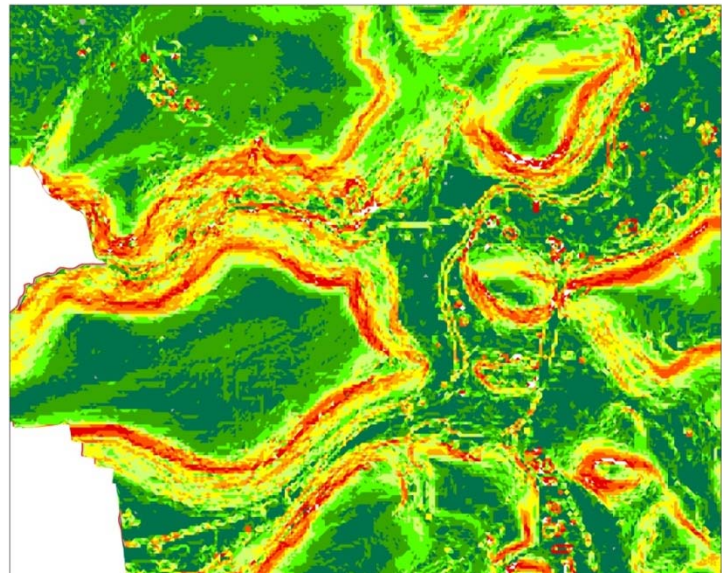
Feld-
untersuchung

ORIENTIERENDE UNTERSUCHUNG

Gefahrenbeurteilung I

- Ermittlung aller erforderlichen Daten zur flurstücksscharfen Bewertung der Gefährdung im Feld (Bodenart, Humusgehalt, Gefügeform etc.)
- Untersuchungen zum Fremdwasserzutritt
- Grundlage: § 8 (3) BBodSchV u. Anhang 4 BBodSchV

Hangneigung



Detzel & Matthäus

Dreifelderstraße 31
70599 Stuttgart

Tel: 0711/65 22 44 65
Fax: 0711/65 22 44 41

E-mail: info@goeg.de
Internet: www.goeg.de

Bodenschutz und Bodenerosion

LEISTUNGEN – ORIENTIERSENDE UNTERSUCHUNG

Gefahrenbeurteilung II

- GIS-gestützte Analyse zur Bewertung des langjährigen mittleren Bodenabtrags auf Basis von ABAG und DIN 19708 (inkl. Hanglänge, Regenfaktor)
- Bestimmung der Erheblichkeit
- Ermittlung der Wiedereintrittswahrscheinlichkeit



Linienerosion

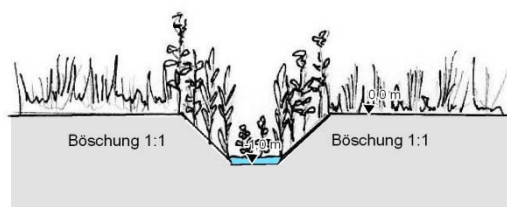
GEFAHRENABWEHR

Maßnahmenplanung

- Maßnahmenkonzeption
- Flächendimensionierung, Beschreibung und kartographische Darstellung der Maßnahme
- Baubegleitung



Maßnahmenplanung



Referenzen

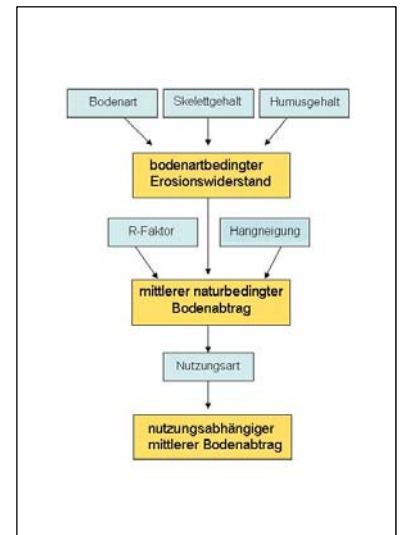
Bodenschutz

VG NÜRTINGEN

Bodenschutz in der Landschaftsplanung Verwaltungsgemeinschaft Nürtingen

- Ermittlung der Schutzwürdig- und Schutzbedürftigkeit des Bodens auf ca. 8.300 ha
- Geodatenbasierte Erosionsabschätzung mittels GIS-Analyse
- Verifizierung im Gelände

Ableitungsschema



GEMEINDE SCHÖNAICH

Naturschutzfachlicher Oberbodenauftrag (§ 12 BBodSchV) Kompensation von Eingriffen Gemeinde Schönaich

- Suche geeigneter Ausgleichsflächen
- Bewertung der Flächen hinsichtlich ihrer Eignung
- Maßnahmenkonzeption in Text und Karte
- Vertragsvorbereitung
- Erarbeitung der Ausschreibungsunterlagen

Maßnahmenplanung

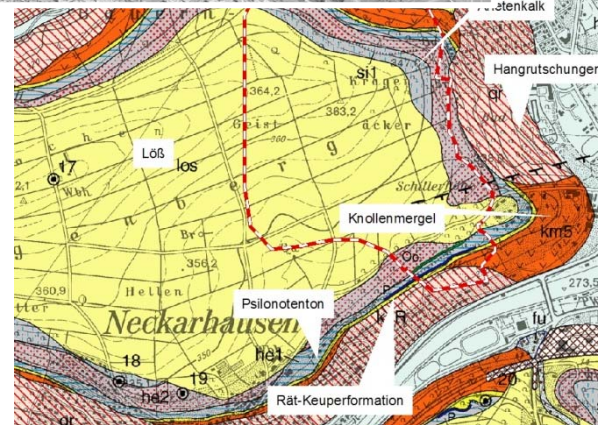


Detzel & Matthäus

Dreifelderstraße 31
Stuttgart 70599

Tel: 0711/65 22 44 65
Fax: 0711/65 22 44 41

E-mail: info@goeg.de
Internet: www.goeg.de



Grundlagenauswertung

Referenzen

Bodenschutz

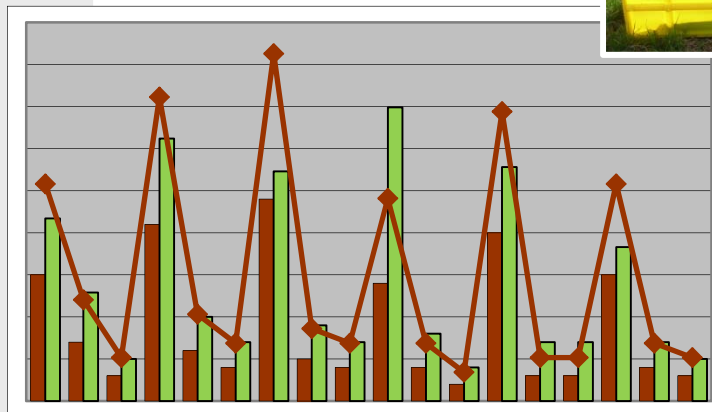
GEFAHREN- ABSCHÄTZUNG

Gefährdung eines Stillgewässers durch erhöhte Kohlenstoffeinträge

- Eingrenzung der Schadensfläche
- Untersuchung der TOC-Gehalte
- Abschätzung der Gefährdung unter Berücksichtigung des biologischen Abbaus



Probennahme und Datenauswertung

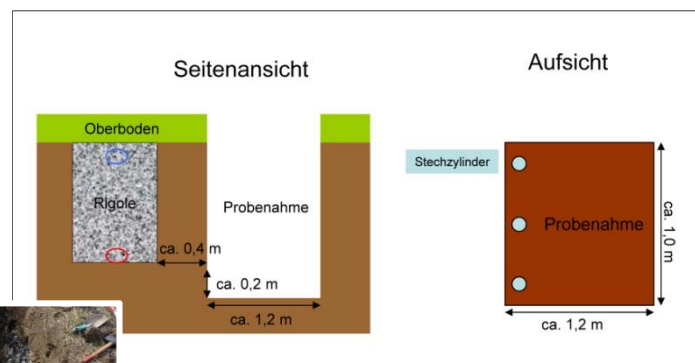


VERSUCHS- BEGLEITUNG

Beschickung unterirdischer Rigolenkörper mit Abwässern zum biologischen Abbau organischer Kohlenstoffverbindungen

- Untersuchungen zum Bodenwasserhaushalt (pF-, Kf-Werte)
- Vernässungseinschätzung der Fläche
- Monitoring des Bodenwasserhaushalts

Beprobung an der
Profilwand



Qualifikationen

Bodenschutz

FACHKRÄFTE/ QUALIFIKATION

- Agrarwissenschaftler (M.Sc.) mit Vertiefung Bodenkunde (Bodenbewertung , Bodenschutz und Bodenbiologie)
- Diplom Geoinformatiker mit langjährigen Erfahrung im Bereich der Gis-Anwendung
- Landschaftsarchitekten mit langjährigen Erfahrungen in der Maßnahmenkonzeption

FORTBILDUNGEN

- Sickerwasserprognose - Grundlagen und Erfahrungen aus der Praxis (Juni 2011)
- Flexibler dank Ökokonto: Chancen des neuen Instruments der „Naturschutzrechtlichen Eingriffsregelung“ (April 2010)
- Bodenschutz und Landwirtschaft (April 2011)
- Neues in ArcGis 10 (März 2011)
- Entwicklungen im Bereich der Regelsetzung und erste Erfahrungen mit neuen Verordnungen (Nov. 2010)
- Mit Böden planen – Datengrundlagen, Methoden und Beispiele (Oktober 2010)
- ESRI Anwendertreffen (Juni 2010)
- Wohin mit Bodenmaterial und Bauschutt? (April 2009)

Angestrebt: Sachverständige für Bodenschutz Sachgebiete

**„Gefahrenermittlung, -beurteilung und -abwehr von
schädlichen Bodenveränderungen auf Grund von
Bodenerosion durch Wasser“
und „Gefährdungsabschätzung für den Wirkungspfad
Boden-Pflanze/Vorsorge zur Begrenzung von
Stoffeinträgen in den Boden und beim Auf- und
Einbringen von Materialien“**



Detzel & Matthäus

Dreifelderstraße 31
Stuttgart 70599

Tel: 0711/65 22 44 65

Fax: 0711/65 22 44 41

E-mail: info@goeg.de

Internet: www.goeg.de